

2-Kanal Funk-Wandsender Typ TDRC-02W



Funktionsübersicht.....	1
Technische Daten.....	1
Programmierung und Einstellung.....	2
Kontaktinformationen.....	2

Der Unterzeichner erklärt hiermit, dass die aufgeführten Funk-Handsender die nachstehend genannten Richtlinien und Normen nach R&TTE 1999/5/EC erfüllen.

Modell: TDRC - 02W

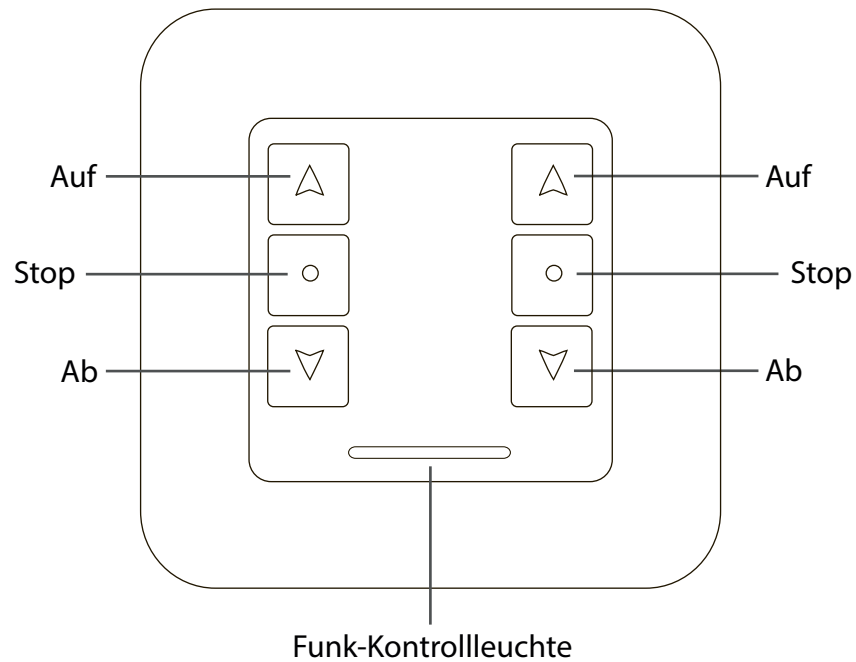
DIN EN 301489-1:2005(V.1.6.1), DIN EN 300220-3

Schönberger GmbH & Co. KG
Münchner Straße 49-51
82069 Hohenschäftlarn



Michael Mayer
Geschäftsführer

WEEE-Reg.-Nr. DE 41060608 for: JAROLIFT®™

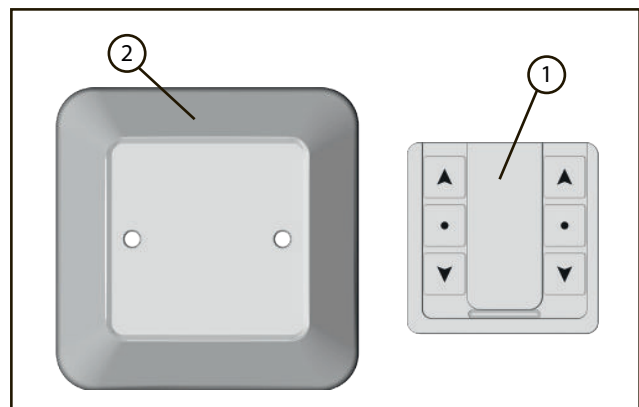


Technische Daten & Lieferumfang

Technische Daten	
Stromversorgung:	3Volt
Batterie Modell:	CR2032
Arbeitsstrom:	≤12mA
Schutzart:	IP 30
zul. Umgebungstemperatur:	-20°C bis +60°C
Funkcodierung:	rolling code
Funkfrequenz:	433.92 MHz
Kanäle:	2 Kanal
Kompatibilität:	Kompatibel zu allen TDR Funk-Motoren und Empfängern ab Produktionsdatum 03/2010

Vergleichen Sie nach dem Auspacken den Packungsinhalt mit den Angaben zum Lieferumfang in dieser Anleitung:

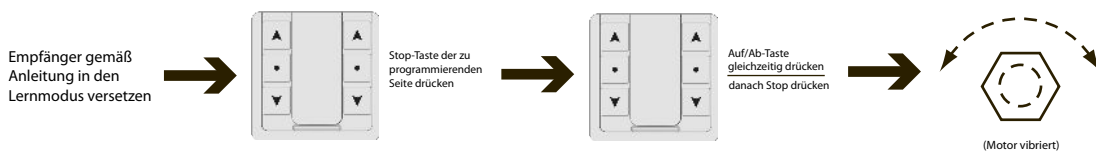
1. Wandsender-Modul TDRC-02W
2. Wandhalterung weiß
+ Bedienungsanleitung





Einlernen des Wandsenders

1. Versetzen Sie zunächst den anzusprechenden Funkempfänger oder Funkmotor gemäß zugehöriger Anleitung in den Lernmodus.
2. Drücken Sie zunächst kurz die Stop-Taste der Seite des Wandsenders auf welcher der Empfänger programmiert werden soll. (Linke Stopptaste - bedeutet der Linke kanal wird angelernt, rechte Stopptaste bedeutet der Empfänger wird auf die Tasten rechts angelernt.)
3. Drücken Sie nun innerhalb von 10 Sekunden die AUF und AB Taste der entsprechenden Seite auf ihrem Wandsender gleichzeitig, und betätigen Sie danach nochmals die STOP-Taste. Das erfolgreiche Einlernen wird durch ein kurzes Vibrieren des am Funkempfänger angeschlossenen Rohrmotors oder das Vibrieren des Funkmotors quittiert. Nun kann der Motor über die AUF/STOP/AB Tasten auf Ihrem Sender angesteuert werden.



Um den zweiten Kanal einzulernen gehen Sie wieder vor wie bei Punkt 1-3 nur mit der anderen Seite.

Sollten Sie Probleme mit unserem Produkt oder ein defektes Gerät erhalten haben, wenden Sie sich bitte schriftlich oder per Email an folgende Adresse:

JAROLIFT®™

ist eine eingetragene Marke der
SCHÖNBERGER Rolladenfabrik GmbH & Co. KG

Münchner Straße 49-51
82069 Hohenschäftlarn

Tel.: 08178 / 932 932
Fax.: 08178 / 932 939
info@jarolift.de

www.jarolift.de

Technische Änderungen, Druckfehler und Irrtümer behalten wir uns vor.