



*FLEXIBLE LÖSUNGEN
MIT DER TECHNIK VON HEUTE*



handsender

Rojaflex HSR-1 | HSR-5

Für alle Rojaflex Funk-Rohrmotoren und Funkempfänger

ORIGINAL- BETRIEBSANLEITUNG





Rojaflex HSR-1 | HSR-5 - 1 | 5 - Kanal Handsender

Für alle Rojaflex Funk-Rohrmotoren
und Funkempfänger

Inhalt

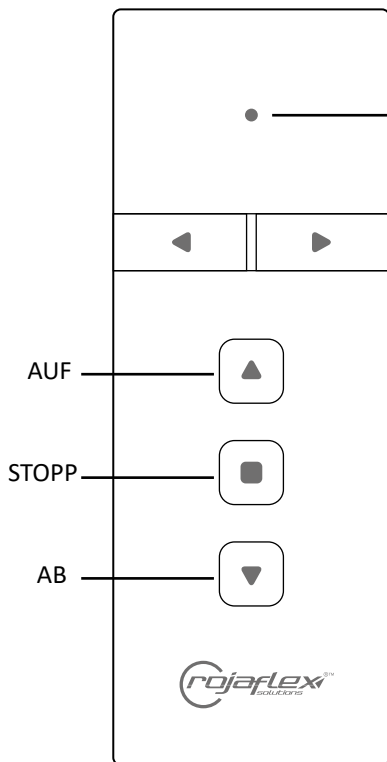
Funktionsübersicht / Batteriewechsel.....	3
Technische Daten / Lieferumfang.....	4
Programmierung und Einstellung.....	5-7
Kontaktinformationen.....	8

EU-Konformitätserklärung gemäß Artikel 10 Absatz 9

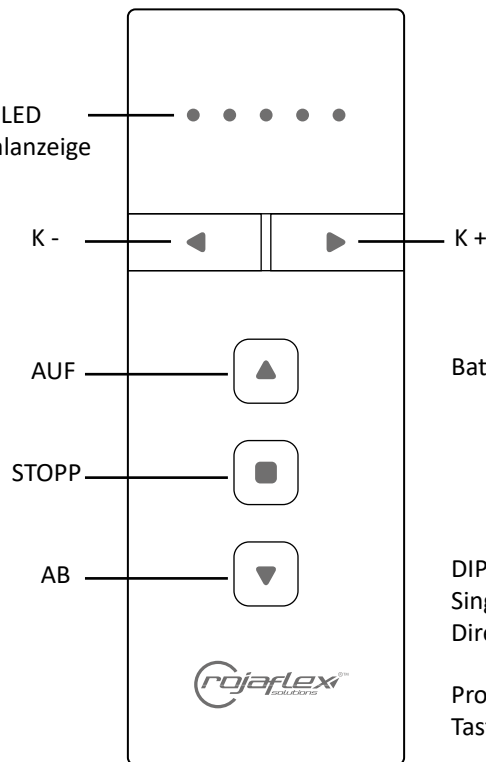
Hiermit erklärt die Schoenberger Germany Enterprises GmbH & Co. KG, Hohenschäftlarn, dass der Funkanlagentyp „rojaflex Handsender HSR-1 / HSR-5“ der Richtlinie 2014/53/EU entspricht.

Der vollständige Text der EU-Konformitätserklärung ist unter der folgenden Internetadresse verfügbar:

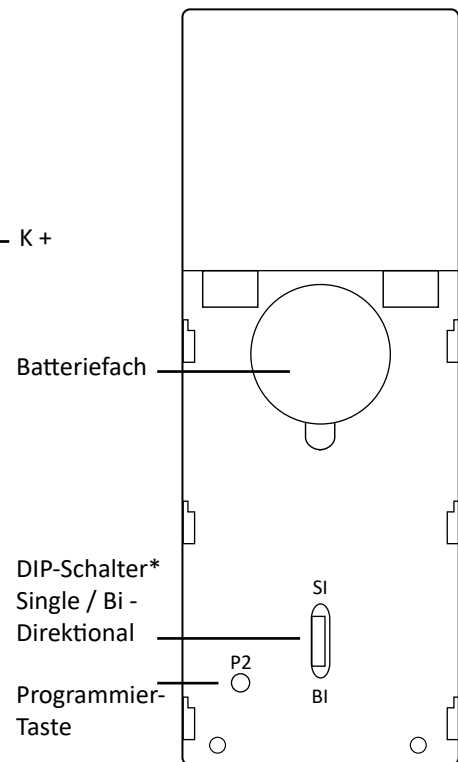
www.rojaflex.com



1-Kanal Handsender HSR-1



5-Kanal Handsender HSR-5



Handsender – Rückseite bei geöffnetem Deckel

Mit den Tasten K – und K + können Sie zwischen den einzelnen Kanälen wechseln.

Sobald alle 5 LED's aufleuchten, ist die Gruppensteuerung aktiv.

Sie steuern nun alle programmierten Empfänger gleichzeitig.

**mit dem „DIP“-Schalter können Sie, abhängig vom Funkempfänger (siehe Anleitung Empfänger), zwischen „SI“ (Single = Einwege-Kommunikation) und „BI“ (Zweiwege-Kommunikation) – Funk wählen.*

Einsetzen der Batterie / Batteriewechsel

Die Batterie ist (je nach Sendermodell) lose beigelegt oder bereits eingebaut und mit einer Schutzfolie gegen Entladung gesichert. Öffnen Sie die hintere Abdeckung durch leichten Druck nach unten, entfernen Sie die Schutzfolie und setzen Sie die Batterie wie gezeigt mit der + (Plus)-Seite nach oben in das Batteriefach ein. anschließend die hintere Abdeckung wieder ein.



Je nach Häufigkeit der Schaltvorgänge, empfehlen wir den Austausch der Batterie mind. alle 2 Jahre.

○ Schutzfolie entfernen.



Entsorgen Sie Batterien bitte nicht im Hausmüll! Bringen Sie diese zu einer entsprechenden Entsorgungsstation.

Technische Daten

Leistungsmerkmale	
Eingangsspannung	3V (Batterie CR2450)
Sendefrequenz	433,92 MHz
Arbeitsstrom	≤ 15mA
Ruhestrom	≤ 10 µA
Standby-Verbrauch	≤ 3 µW
Sendeleistung	≤ 10 mW
Schutzart	IP 20
zul. Umgebungstemperatur	+10°C bis +50°C
Reichweite	Freies Feld: ca. 150 m / in geschlossenen Räumen: ca. 30 m *
Kanäle	1-Kanal / 5-Kanal
Kompatibilität	Rojaflex Funkmotoren und Funkempfänger
Abmessungen	130 x 44 x 18 mm (HxBxT)

* Angaben zur Reichweite sind ca.-Werte und abhängig von den baulichen Gegebenheiten

Lieferumfang

Vergleichen Sie bitte nach dem Auspacken den Packungsinhalt mit den Angaben zum Lieferumfang in dieser Anleitung.

1. Handsender inkl. Batterie
2. Wandhalterung inkl. Befestigungsmaterial
3. Bedienungsanleitung



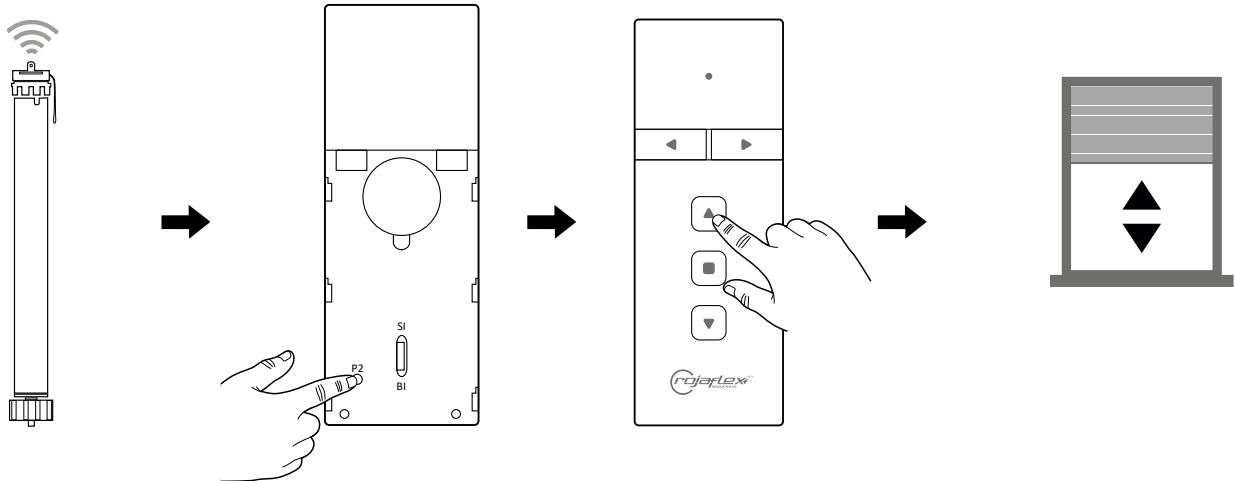
1. Lernmodus – Funkempfänger oder Funkmotor

Versetzen Sie den Empfänger (externer Rojaflex-Funkempfänger oder Rojaflex-Funkmotor), an welchem der Handsender eingelernt werden soll, gemäß der zugehörigen Anleitung, in den Lern-Modus.



**Jeder Tastendruck muss innerhalb von 4 Sekunden ausgeführt werden!
Andernfalls verlässt das System automatisch den Programmiermodus.**

2. Einlernen des Handsenders – HSR-1



Versetzen Sie zunächst den Empfänger (Motor / externer Empfänger) gemäß Anleitung in den Lern-Modus.

Drücken Sie 2 x die Programmiertaste P2 (Rückseite).

Drücken Sie 1 x die AUF-Taste.

Der Motor (Rollladen) bewegt sich kurz AUF/AB und/oder der Empfänger piept.

OK – Erst-Code- Programmierung erfolgreich durchgeführt!



Prüfen Sie anschließend die Funktion durch Drücken der AUF / STOPP / AB – Tasten.

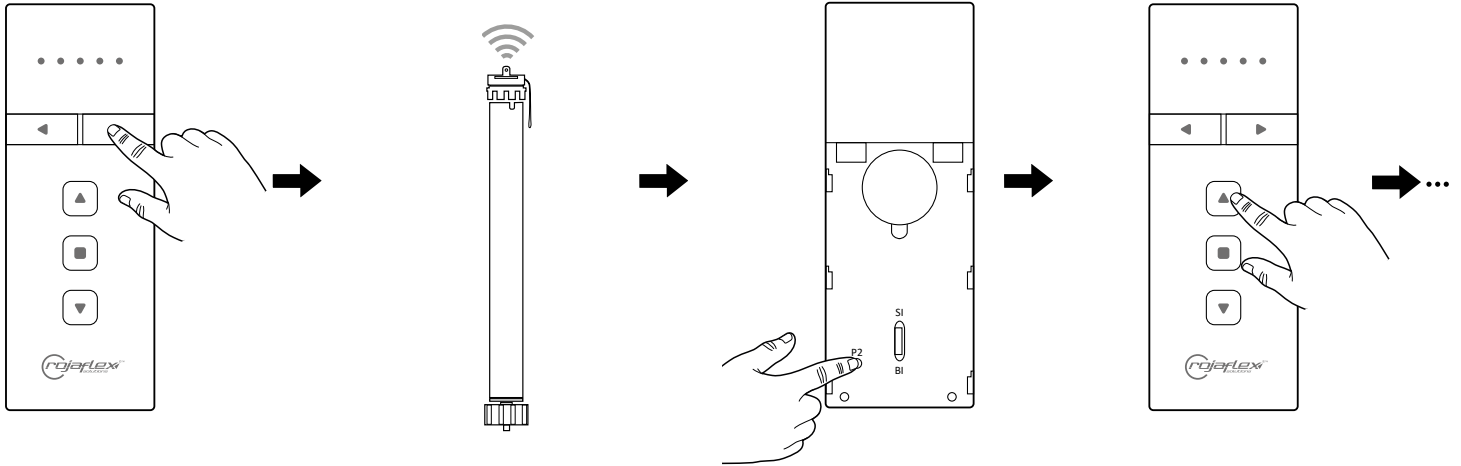
Sollte die Drehrichtung des Motors verkehrt sein (Rollladen / Motor fährt beim Drücken der AUF-Taste nach unten), beginnen Sie bitte von vorne und drücken Sie nach der P2-Taste nun anstatt der Auf die AB-Taste!

Dadurch ändern Sie die Drehrichtung des Motors.

2.1 Einlernen des Handsenders – HSR-5



**Jeder Tastendruck muss innerhalb von 4 Sekunden ausgeführt werden!
Andernfalls verlässt das System automatisch den Programmiermodus.**

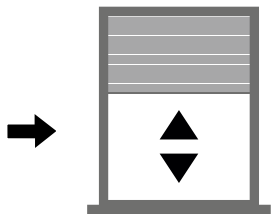


Wählen Sie zunächst durch Drücken der K + (oder K -) – Taste den gewünschten Kanal (LED des gewählten Kanals leuchtet).

Versetzen Sie dann den Empfänger (Motor / externer Empfänger) gemäß Anleitung in den Lern-Modus.

Drücken Sie 2 x die Programmiertaste P2 (Rückseite).

Drücken Sie 1 x die AUF-Taste.



Der Motor (Rollladen) bewegt sich kurz AUF/AB und/oder der Empfänger piept.

OK – Erst-Code- Programmierung erfolgreich durchgeführt!

Zum Einlernen weiterer Kanäle beginnen Sie von vorne.

Die Gruppenfunktion (alle LED's leuchten gleichzeitig) kann NICHT separat als Kanal eingelernt werden!

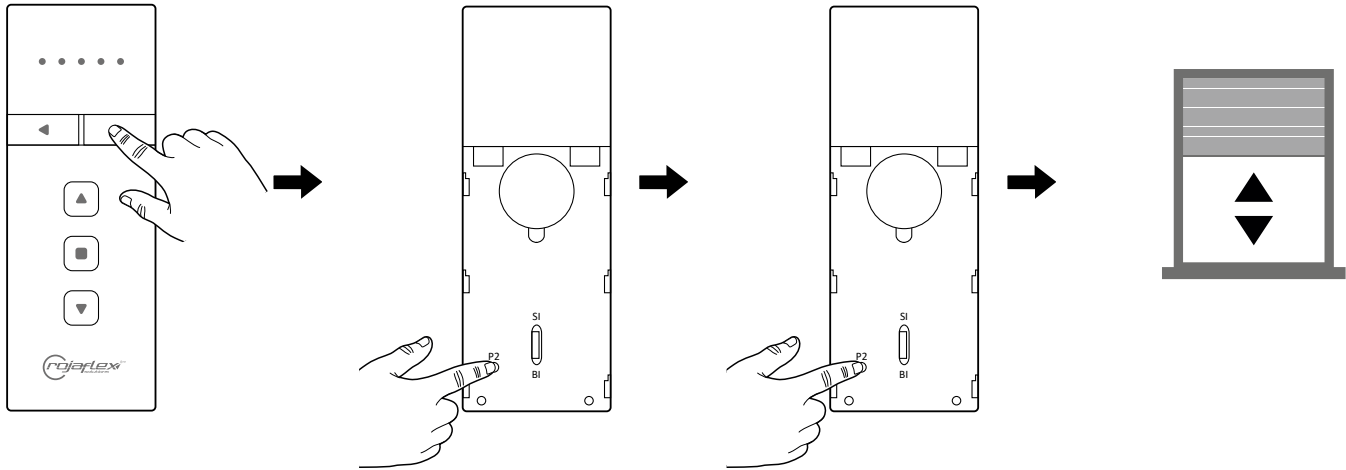


Prüfen Sie anschließend die Funktion durch Drücken der AUF / STOPP / AB – Tasten.

Sollte die Drehrichtung des Motors verkehrt sein (Rollladen / Motor fährt beim Drücken der AUF-Taste nach unten), beginnen Sie bitte von vorne und drücken Sie nach der P2-Taste nun anstatt der Auf- die AB-Taste!

Dadurch ändern Sie die Drehrichtung des Motors.

3. Handsender hinzufügen



Bsp.: HSR-5
(entfällt bei HSR-1)

Wählen Sie an einem **BEREITS EINGELERNTEN** Sender durch Drücken der Taste K+ (oder K-) einen bereits programmierten Kanal.

Anschließend wählen Sie am **NEU** einzulernenden Sender durch Drücken der Taste K+ (oder K-) den Kanal, den Sie hinzufügen möchten (rote LED des angewählten Kanals leuchtet).

Drücken Sie am bereits eingelernten Handsender 3 x die Programmiertaste P2 (Rückseite).

Drücken Sie dann am neu einzulernenden Handsender 1 x die Programmiertaste P2 (Rückseite).

Der Motor (Rollladen) bewegt sich kurz **AUF/AB** und/oder der Empfänger piept.

OK – Handsender ist hinzugefügt!



Wichtig: Bei Systemen mit SI (Single-Direktionales System / Einwege-Kommunikation) wird die Taste P2 des bereits eingelernten Handsenders nur 2x gedrückt!

Dies betrifft z.B. die MLSF/MLMF - Antriebe.

Bitte beachten Sie die Anleitung des jeweiligen Empfängers/Motors.

Weitere Informationen entnehmen Sie bitte den Anleitungen der Rojaflex- Funk-Rohrmotoren oder Funk-Empfänger.



Sollten Sie Fragen zu unserem Produkt haben, wenden Sie sich bitte schriftlich oder per E-mail an folgende Adresse:

rojaflex[®]™ ist eine eingetragene Marke der Schoenberger Germany Enterprises GmbH & Co. KG
Zechstraße 1–7
82069 Hohenschäftlarn
Germany

T +49 (0) 8178 / 93 29 93 93 0
F +49 (0) 8178 / 93 29 93 94
info@rojaflex.com
www.rojaflex.com

Technische Änderungen, Druckfehler und Irrtümer behalten wir uns vor