



*FLEXIBLE LÖSUNGEN
MIT DER TECHNIK VON HEUTE*



Mini - Handsender

Rojaflex RHSM-1

Für Rojaflex Funkmotoren und Funkempfänger

**ORIGINAL
BETRIEBSANLEITUNG**



INHALT

Allgemeine Sicherheitshinweise 3 - 4

Funktionsübersicht / Einsetzen der Batterie..... 5

Technische Daten / Lieferumfang..... 6

Programmierung und Einstellung..... 7-8

Notizen..... 9 - 11

Kontaktinformationen 12



EU-Konformitätserklärung gemäß Artikel 10 Absatz 9:

Hiermit erklärt die Schoenberger Germany Enterprises GmbH & Co. KG, Hohenschäftlarn, dass der Funkanlagentyp Mini-Handsender „Rojaflex RHSM-1“ der Richtlinie 2014/53/EU entspricht.

Der vollständige Text der EU-Konformitätserklärung ist unter der folgenden Internetadresse verfügbar:
<https://www.rojaflex.com/konformitaetserklaerungen.html>

**WARNUNG!****Wichtige Sicherheitsanweisungen!**

- Für die Sicherheit von Personen ist es wichtig, diese Anweisungen zu befolgen!
- Bitte bewahren Sie die Anleitung auf und übergeben Sie diese bei einem Besitzerwechsel an den neuen Besitzer!
- Dieses Gerät kann von Kindern ab 8 Jahren sowie von Personen mit verringerten physischen, sensorischen oder mentalen Fähigkeiten oder Mangel an Erfahrung und Wissen benutzt werden, wenn sie beaufsichtigt oder bezüglich des sicheren Gebrauchs des Gerätes unterwiesen wurden und die daraus resultierenden Gefahren verstehen.
- Kinder dürfen nicht mit dem Gerät spielen.
- Reinigung und Wartung durch den Benutzer dürfen nicht von Kindern ohne Beaufsichtigung durchgeführt werden.

**WARNUNG!**

Der mit dem Funksender gesteuerte Motor muss während der Reinigung, Wartung und des Austauschs von Teilen von seiner Stromquelle getrennt werden.

**WARNUNG!**

Bei allen Arbeiten an elektrischen Anlagen besteht Lebensgefahr durch Stromschlag! Beachten Sie die Anleitung und Sicherheitsanweisungen des mit dem Sender angesteuerten Antriebes / Empfängers sowie die entsprechende Anleitung der angetriebenen Rollläden oder Sonnenschutzanlage!

**Allgemeine
Sicherheitshinweise****ACHTUNG!****Folgende Hinweise unbedingt beachten!**

Die Reichweite von Funksteuerungen wird durch die gesetzlichen Bestimmungen für Funkanlagen geregelt und ist unter anderem durch bauliche Gegebenheiten beeinflusst.

Achten Sie bei der Planung auf einen ausreichenden Funkempfang. Dies gilt insbesondere dann, wenn sich der Funksender in einem anderen Raum als der Funkempfänger befindet, und deshalb das Funksignal durch Wände oder Decken dringen muss.

Installieren Sie die Funksteuerung nicht in direkter Nähe großer metallischer Flächen.

Andere Sendeanlagen (z. B. Funk-Kopfhörer, Babyphone, Funk-Wetterstationen), deren Sendefrequenz mit derjenigen der Funksteuerung identisch ist, können den Empfang stören.



ACHTUNG!

Hinweise zur richtigen Verwendung und den Einsatzbedingungen unbedingt beachten!

Bei unsachgemäßem Gebrauch besteht erhöhte Verletzungsgefahr!

- Verwenden Sie den Funksender nur zur Steuerung von Rollläden-, Markisen und Jalousiemotoren.
- Bringen Sie fest montierte Sender (Wandsender) sichtbar an.
- Deaktivieren Sie die Funktion Automatisches Öffnen und Schließen der Sendeeinrichtung bei Schneefall, Vereisung oder Frostgefahr, um Schäden am Motor oder der angetriebenen Anlage zu vermeiden.
- Verwenden Sie nur Original-Bauteile und Zubehör des Herstellers.
- Unterweisen Sie alle Personen im sicheren Gebrauch des des Funksenders.
- Beobachten Sie die sich bewegende Anlage (Rollladen, Markise, Jalousie) und halten Sie Personen davon fern, bis die Bewegung beendet ist.
- Verboten Sie Kindern, mit dem Funk-Empfänger und - Sender zu spielen.
- Bewahren Sie Handsender so auf, dass ein ungewollter Betrieb, z.B. durch spielende Kinder, ausgeschlossen ist.
- Sichern Sie die angesteuerte Anlage gegen unbefugtes Bedienen. Treffen Sie Sicherheitsvorkehrungen gegen unbeabsichtigtes Einschalten.
- Führen Sie alle Reinigungsarbeiten am Rollladen, der Markise oder der Jalousie im spannungsfreien Zustand aus.
- Beim Bedienen der offenen/ausgefahrenen Anlage Vorsicht walten lassen, da Teile herabfallen können, wenn Befestigungen (z. B. Federn) nachlassen oder gebrochen sind.



WARNUNG!

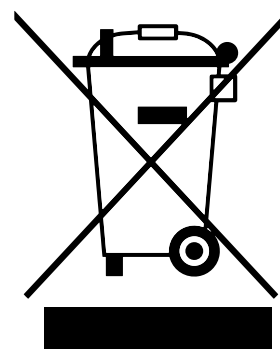
Der Einsatz defekter Geräte kann zur Gefährdung von Personen und zu Sachschäden führen.

- Vergleichen Sie nach dem Auspacken den Gerätetyp mit den entsprechenden Angaben auf dem Typenschild. Unvollständige oder nicht den Angaben entsprechende Geräte dürfen nicht in Betrieb genommen werden.
- Verwenden Sie niemals defekte oder beschädigte Geräte.
- Prüfen Sie den mit dem Sender gesteuerten Motor und das Netzkabel des Motors auf Unversehrtheit.
- Wenden Sie sich bitte an unseren Service. (siehe letzte Seite), falls Sie Schäden am Gerät feststellen.



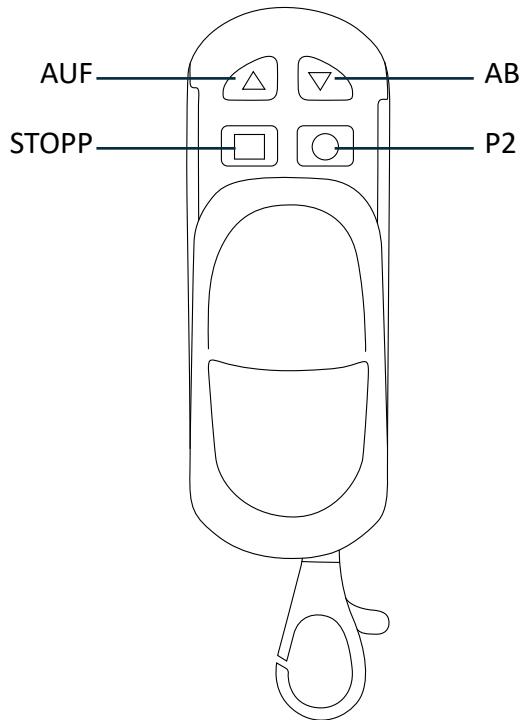
WICHTIG!

Entsorgen Sie das Gerät und ggf. zum Betrieb des Gerätes

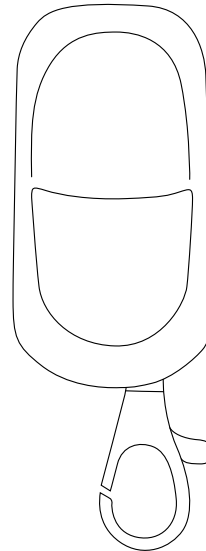


notwendige Batterien nicht im Hausmüll! Informieren Sie sich über lokale Rückgabe- und Recyclingmöglichkeiten und nutzen Sie zur Entsorgung die vorhandenen Sammelstellen in Ihrer Umgebung.

Funktionsübersicht



RHSM-1
Mini-Handsender



RHSM-1
geschlossen

Einsetzen / Wechseln der Batterie

Entfernen Sie die hintere Abdeckung durch Öffnen der 4 Schrauben (1). Entfernen Sie die leere Batterie und schieben Sie die neue Batterie mit der + (Plus)-Seite nach oben in das Batteriefach ein (2). Anschließend befestigen Sie die hintere Abdeckung wieder.



ACHTUNG!

Je nach Häufigkeit der Schaltvorgänge, empfehlen wir den Austausch der Batterie mind. alle 2 Jahre.



Entsorgen Sie Batterien bitte nicht im Hausmüll! Bringen Sie diese zu einer entsprechenden Entsorgungsstation.

Technische Daten

Leistungsmerkmale:	
Eingangsspannung	3V (Batterie CR2032)
Sendefrequenz	433,92 MHz
Arbeitsstrom	≤ 15mA
Ruhestrom	≤ 10 µA
Standby-Verbrauch	≤ 3 µW
Sendeleistung	≤ 10 mW
Schutzart	IP 20
zul. Umgebungstemperatur	+10°C bis +50°C
Reichweite	Freies Feld: ca. 150 m / in geschlossenen Räumen: ca. 30 m *
Kanäle	1-Kanal
Kompatibilität	Rojaflex Funkmotoren und Funkempfänger mit BI-Direktionalem Funksystem
Abmessungen	(HxBxT) 53,5 mm × 30 mm × 10 mm (ohne Karabiner)

Lieferumfang

Vergleichen Sie bitte nach dem Auspacken den Packungsinhalt mit den Angaben zum Lieferumfang in dieser Anleitung.

1. Handsender inkl. Batterie
2. Bedienungsanleitung



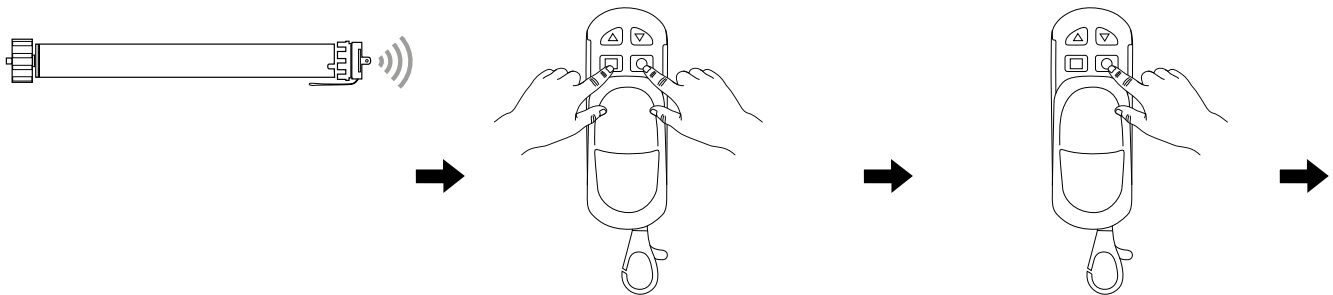
1. Lern-Modus des Empfängers aktivieren

Funk-Motor oder externen Funkempfänger in den der Handsender eingelernt werden soll gemäß Anleitung des Empfängers/Motors in den Lern-Modus versetzen.



Jeder Tastendruck muss innerhalb von 4 Sekunden ausgeführt werden!
Andernfalls verlässt das System automatisch den Programmiermodus.

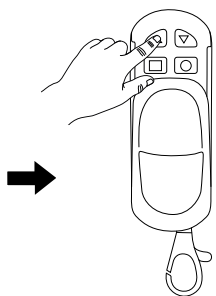
2. Handsender einlernen – RHSM-1



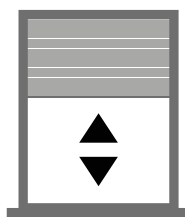
Empfänger (Motor / externer Empfänger) gemäß Anleitung in den Lern-Modus versetzen.

Zum Aktivieren der Programmierung gleichzeitig die Tasten STOPP und P2 drücken.

2x die Programmier Taste P2 drücken.



Anschließend sofort Taste AUF drücken.



Der Motor (Rollladen) bewegt sich kurz AUF/AB und/oder der Empfänger piept.

OK – Erst-Code- Programmierung erfolgreich durchgeführt!



Prüfen Sie anschließend die Funktionen durch Drücken der AUF / STOPP / AB – Tasten. Sollte die Drehrichtung des Motors verkehrt sein (Rollladen / Motor fährt beim Drücken der AUF-Taste nach unten), beginnen Sie bitte von Vorne und drücken Sie nach der P2-Taste anstatt der Auf- die AB-Taste!

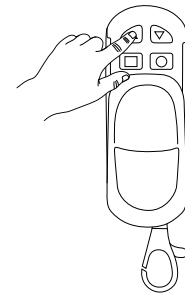
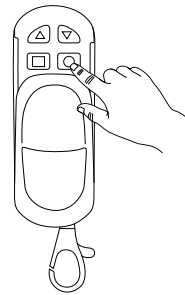
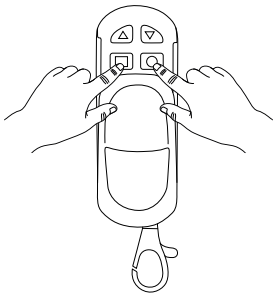
Dadurch ändern Sie die Drehrichtung des Motors.

3. Handsender hinzufügen



Der Motor/Empfänger ist an das Stromnetz angeschlossen, befindet sich aber NICHT im Lern-Modus wie bei Punkt 1.

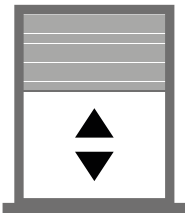
Jeder Tastendruck muss innerhalb von 4 Sekunden ausgeführt werden!
Andernfalls verlässt das System automatisch den Programmiermodus.



Zum Aktivieren der Programmierung gleichzeitig Tasten STOPP und P2 drücken.

An einem bereits eingelernten Handsender 3x die Programmierertaste P2 drücken.

Danach am neu einzulernenden Handsender 1x die Taste AUF drücken.



Handsender ist hinzugefügt!

Der Motor (Rollladen) bewegt sich kurz AUF/AB und/oder der Empfänger piept.

Weitere Informationen entnehmen Sie bitte den Anleitungen der Rojaflex- Funk-Rohr-motoren oder Funk-Empfänger

Wenn Sie Fragen zu unserem Produkt haben,
wenden Sie sich bitte an folgende Adresse:

rojaflex
ist eine eingetragene Marke der
Schoenberger Germany Enterprises GmbH & Co. KG
Zechstraße 1–7
82069 Hohenschäftlarn
Germany

T +49 (0) 8178 / 93 29 93 93
F +49 (0) 8178 / 93 29 93 94

info@rojaflex.com
www.rojaflex.com

Nachdruck, auch auszugsweise, nur mit Genehmigung des Verfassers.
Produktveränderungen, die aus unserer Sicht einer Qualitätsverbesserung dienen,
können jederzeit, auch ohne Vorankündigung oder Mitteilung, durchgeführt werden.

Abbildungen können Beispielabbildungen sein, die im Erscheinungsbild von
der gelieferten Ware abweichen.

Irrtümer vorbehalten. Für Druckfehler wird keine Haftung übernommen.
Es gelten unsere allgemeinen Geschäftsbedingungen.

Eine aktuelle Version dieser Anleitung finden Sie auf
www.rojaflex.com/bedienungsanleitungen.html