

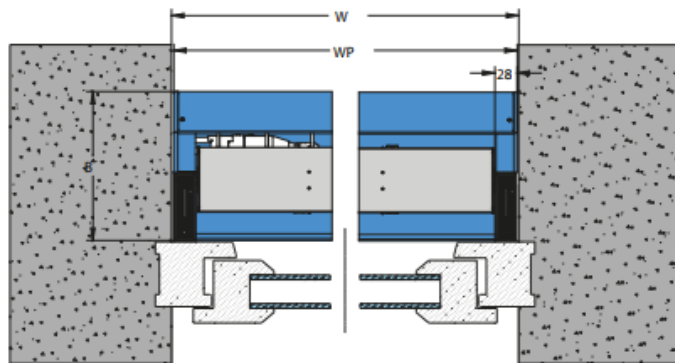
Aufmaßanleitung Vorbau-Raffstore

Lieber Kunde!

Hier erfahren Sie alles Notwendige, um Ihren maßgefertigten Vorbau-Raffstore korrekt auszumessen und richtig zu bestellen.

Bitte wählen Sie zunächst den gewünschten Modelltyp aus. Die Details zum Aufmaß finden Sie dann in der jeweiligen Aufmaßanleitung.:

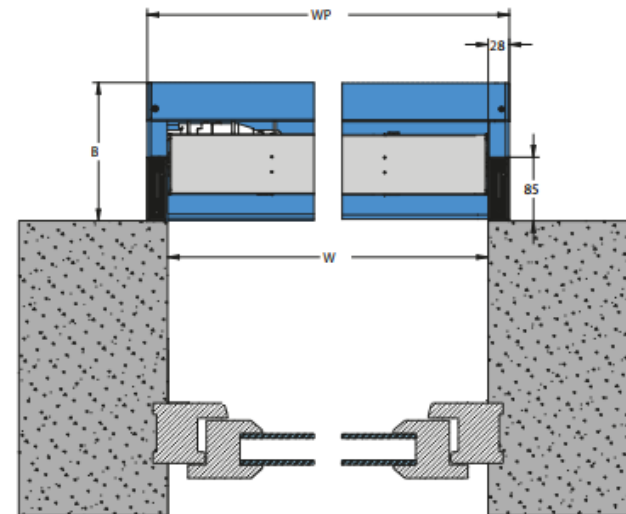
Draufsicht Fensterlaibung



Skizze 1

Modelltyp 1:
Platzierung z.T. in der Laibung –

Draufsicht



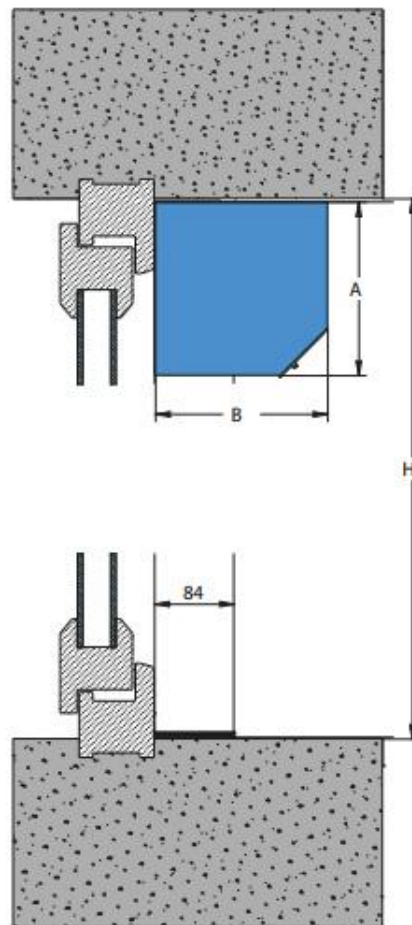
Skizze 1

Modelltyp 2:
Platzierung vor dem Mauerwerk

Modelltyp 1: Platzierung z.T. in der Laibung

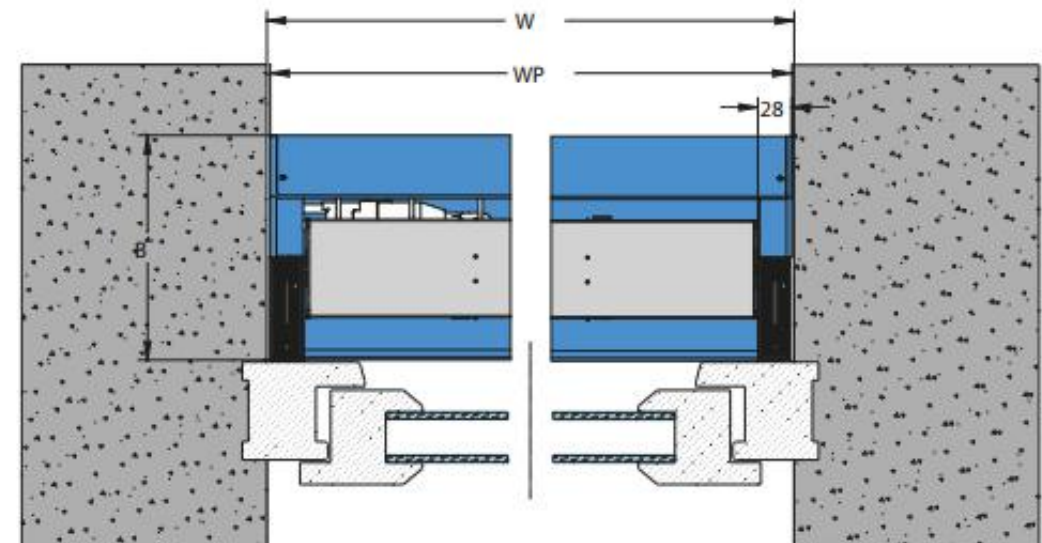
Aufmaß Höhe: Messen Sie zunächst die lichte Höhe. Messen Sie wieder drei Maße, nämlich links, rechts und in der Mitte. Nehmen Sie nun das **kleinste Maß als Bestellhöhe** H und tragen Sie dies in cm in den Konfigurator ein.

Aufmaß Breite: Messen Sie die lichte Breite oben, in der Mitte und unten. Ziehen Sie von dem kleinsten Maß **0,5** Zentimeter ab und tragen Sie die daraus resultierende Zahl W in cm in den Konfigurator ein.



Bestellhöhe

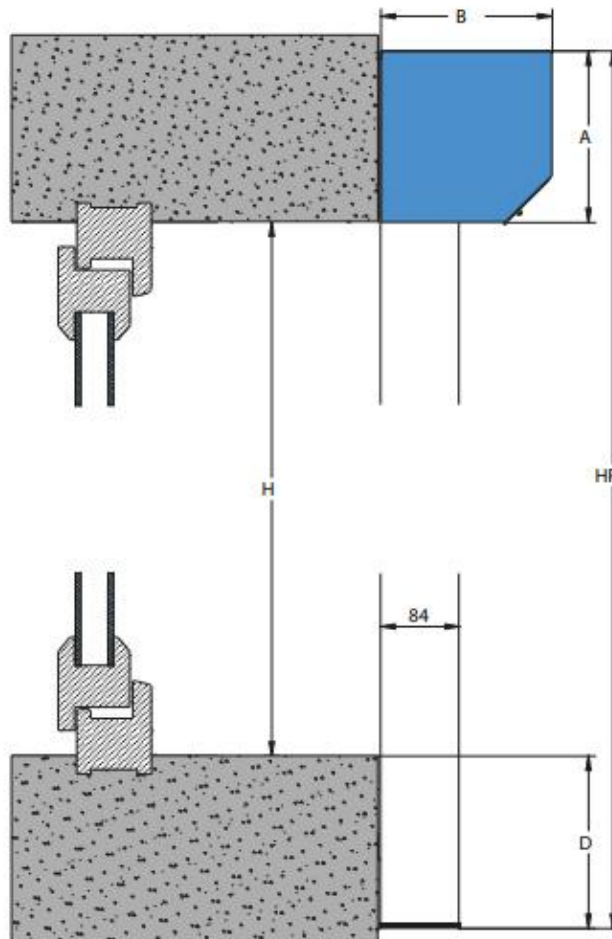
Bestellbreite W = Lichte Breite - 0,5cm



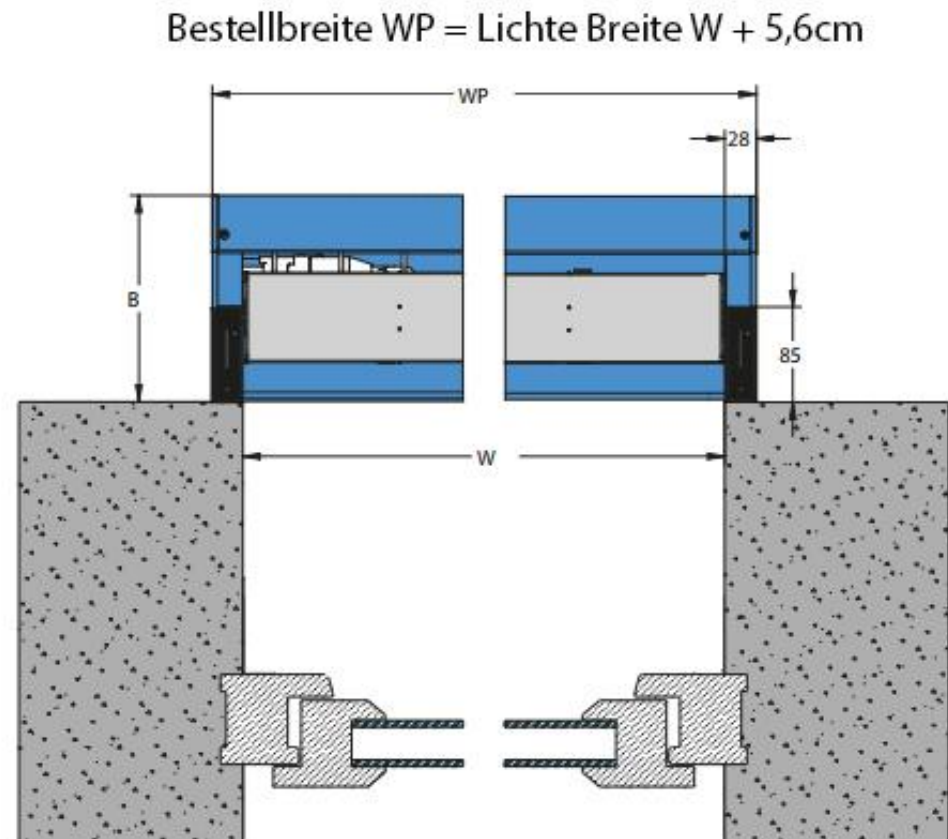
Modelltyp 2: Platzierung auf dem Mauerwerk

Aufmaß Höhe: Messen Sie zunächst die lichte Höhe. Messen Sie wieder drei Maße, nämlich links, rechts und in der Mitte. Nehmen Sie nun das **größte Maß** und rechnen Sie die Kastenhöhe A hinzu ([siehe weiter unten](#)). Tragen Sie die Summe in cm in den Konfigurator ein.

Aufmaß Breite: Messen Sie die lichte Breite oben, in der Mitte und unten. Addieren Sie zu dem größten Maß **5,6** Zentimeter für die Führungsschienen dazu und tragen Sie die Summe in cm in den Konfigurator ein.



Bestellhöhe = Lichte Höhe H + Kastenhöhe A



Kastengröße ermitteln

Bei der Fertigung wird von uns generell **die kleinste mögliche Kastengröße gewählt**. Falls Sie eine andere Kastengröße wünschen, um z.B.: eine einheitliche Optik zu schaffen, geben Sie diese bitte während der Bestellung bei den Bemerkungen an.

Tipp: Die Auswahl eines größeren Kastens ist immer möglich. Bitte geben Sie dies unbedingt bei Ihrer Bestellung mit an!

So ermitteln Sie die passende Kastengröße für Ihren Rollladen

1. Die Bestellhöhe muss $<$ oder $=$ dem Grenzwert sein. Bitte beachten sie, dass sie zunächst eine Kastenhöhe (A) zu Ihrer lichten Höhe addieren müssen.

			ALU Profil
Kastentyp	Kastenhöhe (A)	Breite B	Gesamthöhe inkl. Kasten
180	18,3 cm	18,3 cm	bis 150 cm
205	20,8 cm	20,8 cm	bis 250 cm

